

Data:
01.10.2019

Zwoleń, DK12 ul. Wojska Polskiego

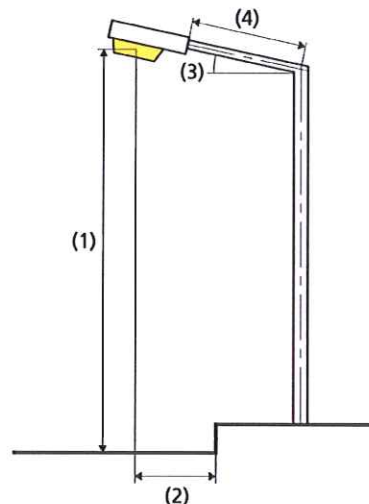
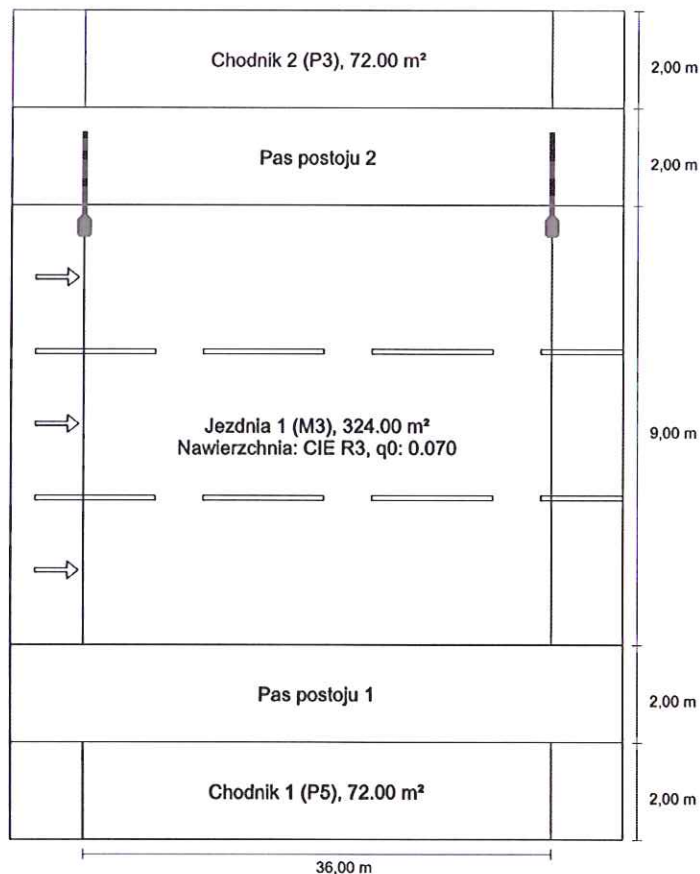
Spis treści

Zwoleń, DK12 ul. Wojska Polskiego

Ulica 1: Alternatywa 1

Wyniki planowania.....	3
Ulica 1: Alternatywa 1 / Chodnik 2 (P3)	
Izolinie.....	5
Ulica 1: Alternatywa 1 / Jezdnia 1 (M3)	
Izolinie.....	6
Ulica 1: Alternatywa 1 / Chodnik 1 (P5)	
Izolinie.....	13

Ulica 1 do EN 13201:2015



Lampa:

Strumień świetlny (oprawa):	11180.07 lm
Strumień świetlny (lampa):	13198.00 lm
Godziny pracy	
4000 h:	100.0 %, 87.0 W
W/km:	2436.0
Rozmieszczenie:	z jednej strony u góry
Odstęp słupa:	36.000 m
Nachylenie wysięgnika (3):	0.0°
Długość wysięgnika (4):	1.500 m
Wysokość punktu świetlnego (1):	10.000 m
Nawis punktu świetlnego (2):	0.400 m

Wyniki dla pól oceny

Współczynnik konserwacji: 0.80

Chodnik 2 (P3)

Em [lx] ≥ 7.50 ≤ 11.25	Emin [lx] ≥ 1.50
✓ 9.43	✓ 3.84

Jezdnia 1 (M3)

Lm [cd/m²] ≥ 1.00	Uo ≥ 0.40	UI ≥ 0.60	TI [%] ≤ 15	EIR ≥ 0.30
✓ 1.02	✓ 0.40	✓ 0.88	✓ 10	✓ 0.48

Chodnik 1 (P5)

Em [lx] ≥ 3.00 ≤ 4.50	Emin [lx] ≥ 0.60
✓ 3.29	✓ 2.37

Wyniki dla wskaźników wydajności energetycznej

ULR: 0.00

ULOR: 0.00

Wartości maksymalne mocy oświetleniowej

ponad 70° 546 cd/klm *

ponad 80° 108 cd/klm *

ponad 90° 0.00 cd/klm *

Klasa natężenia oświetlenia: G*2

W każdym kierunku tworzącym podany kąt z dolną linią pionową przy zainstalowanym i gotowym do użytku oświetleniu.

* Luminous intensity values in [cd/klm] for calculating luminous intensity class refer to the output flux of the luminaire, according EN 13201:2015.

Rozmieszczenie spełnia wymagania klasy indeksu oślepienia D.6

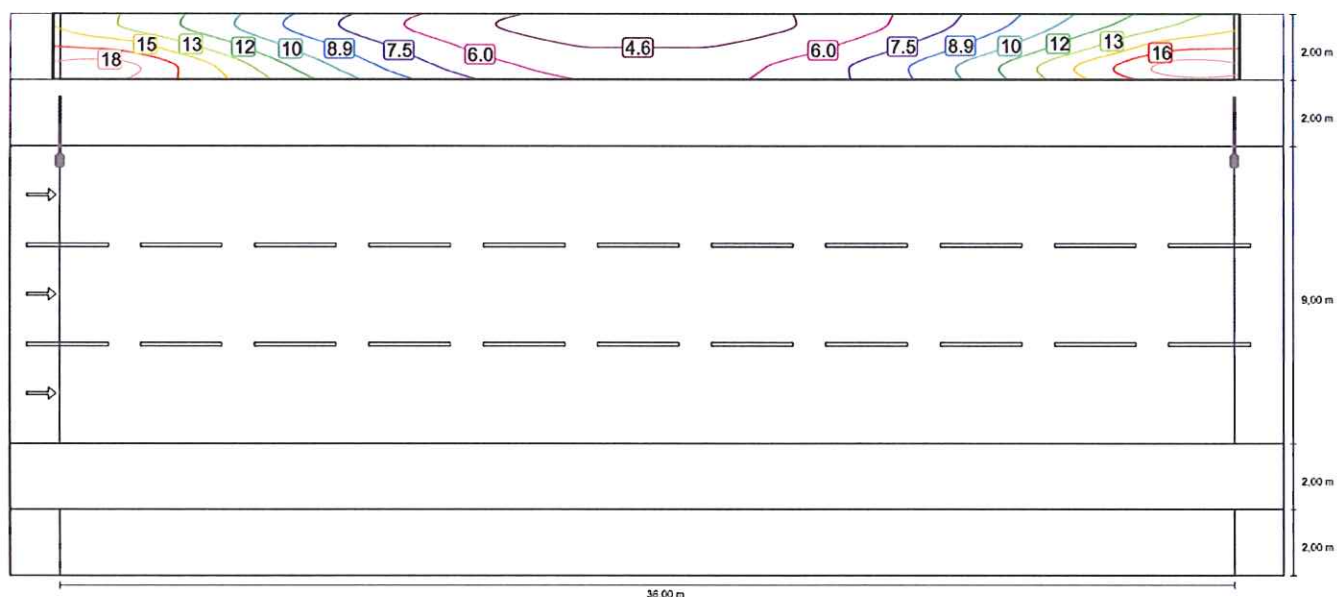
Wskaźnik gęstości mocy (Dp)	0.015 W/lxm ²
Gęstość zużycia energii	
Rozmieszczenie:	0.7 kWh/m ² rok
(348.0 kWh/rok)	

Chodnik 2 (P3)

Współczynnik konserwacji: 0.80

Siatka: 12 x 3 Punkty

Em [lx]	Emin [lx]
≥ 7.50	≥ 1.50
≤ 11.25	
✓ 9.43	✓ 3.84

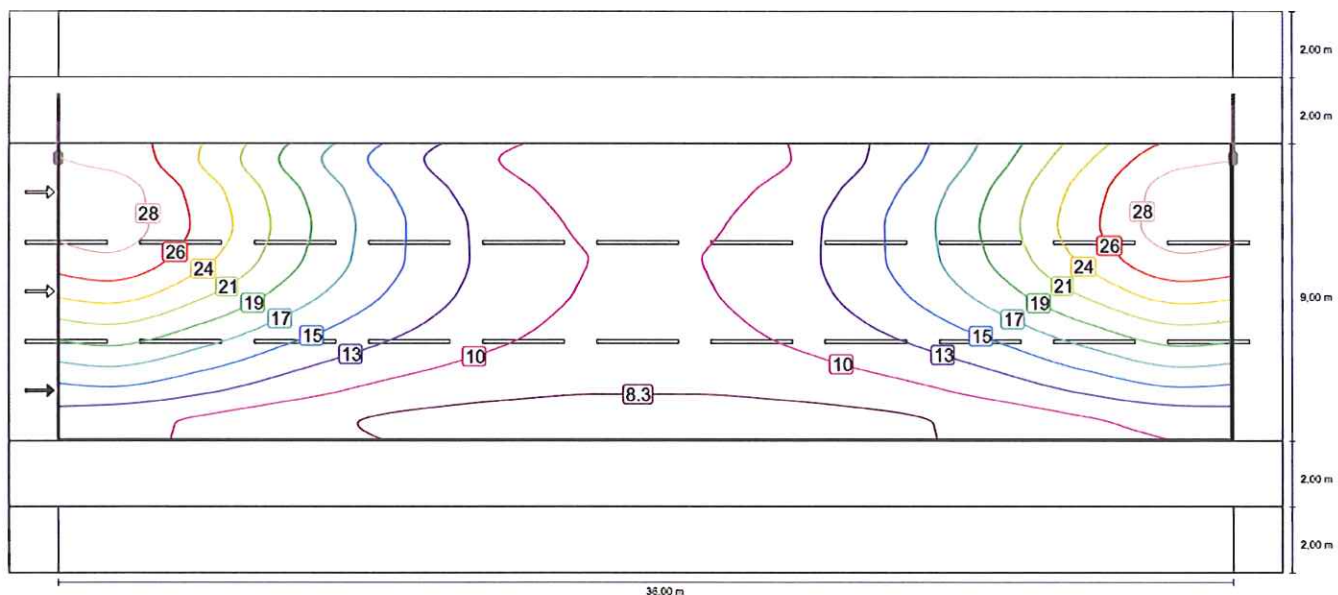
Poziome natężenie oświetlenia

Jezdnia 1 (M3)

Współczynnik konserwacji: 0.80

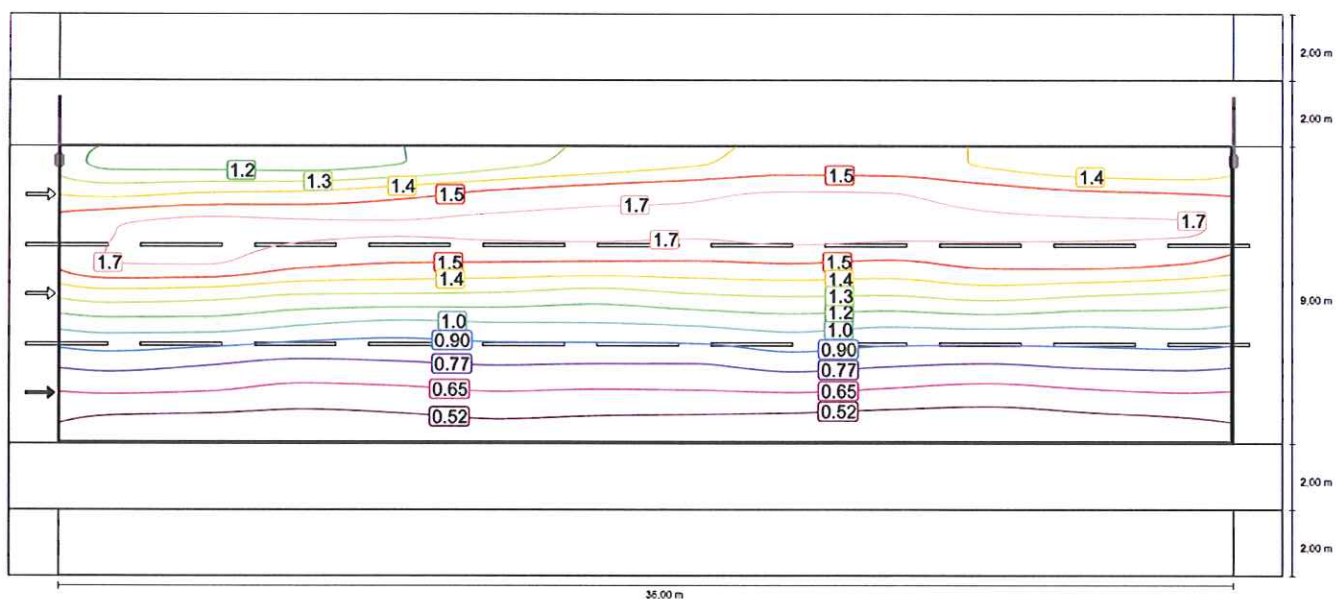
Siatka: 12 x 9 Punkty

Lm [cd/m ²] ≥ 1.00	Uo ≥ 0.40	UI ≥ 0.60	TI [%] ≤ 15	EIR ≥ 0.30
✓ 1.02	✓ 0.40	✓ 0.88	✓ 10	✓ 0.48

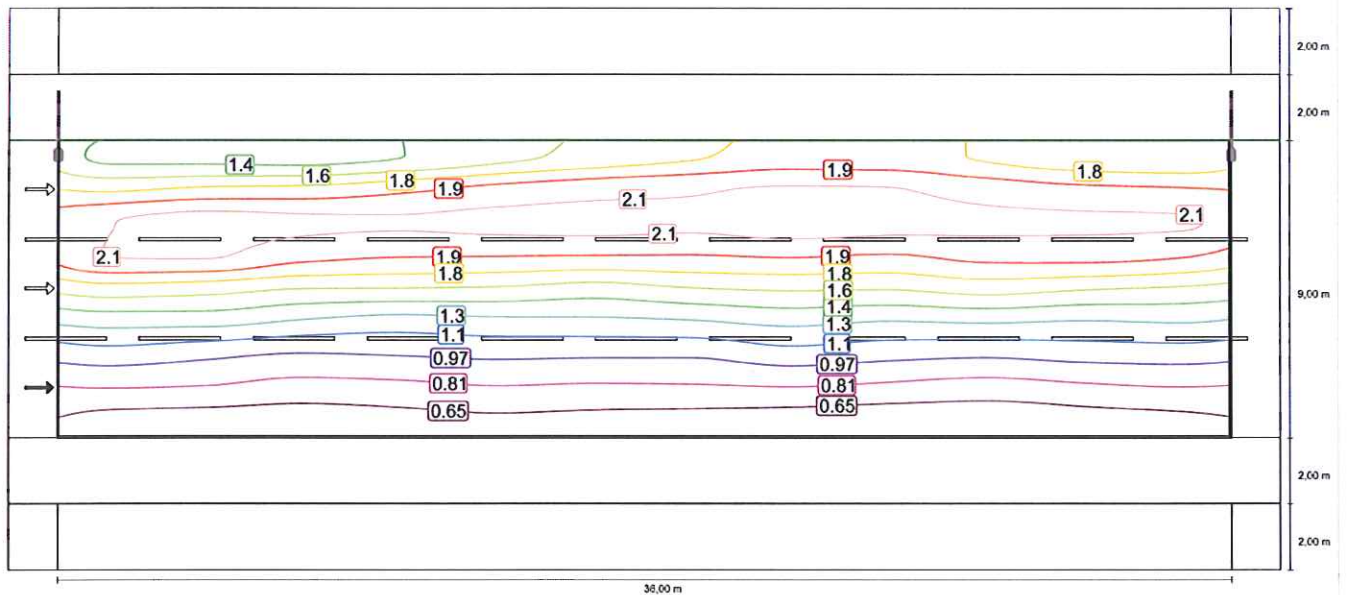
Poziome natężenie oświetlenia

Obserwator 1

Luminacja przy suchej jezdni

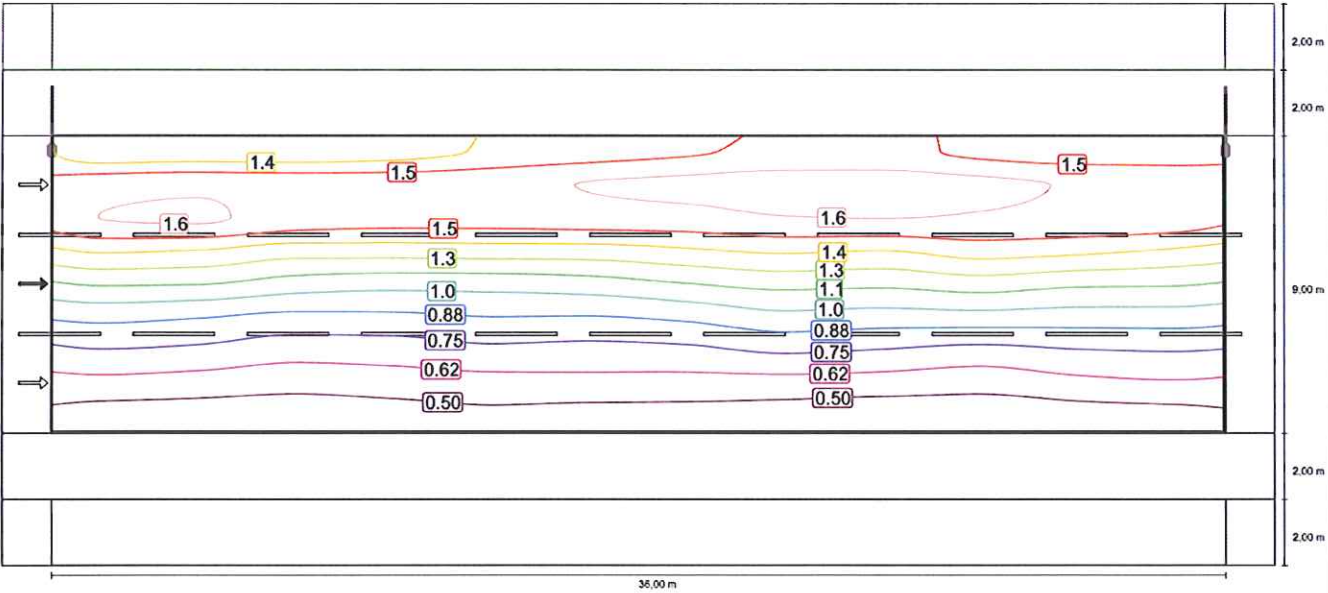


Luminacja przy nowej lampie

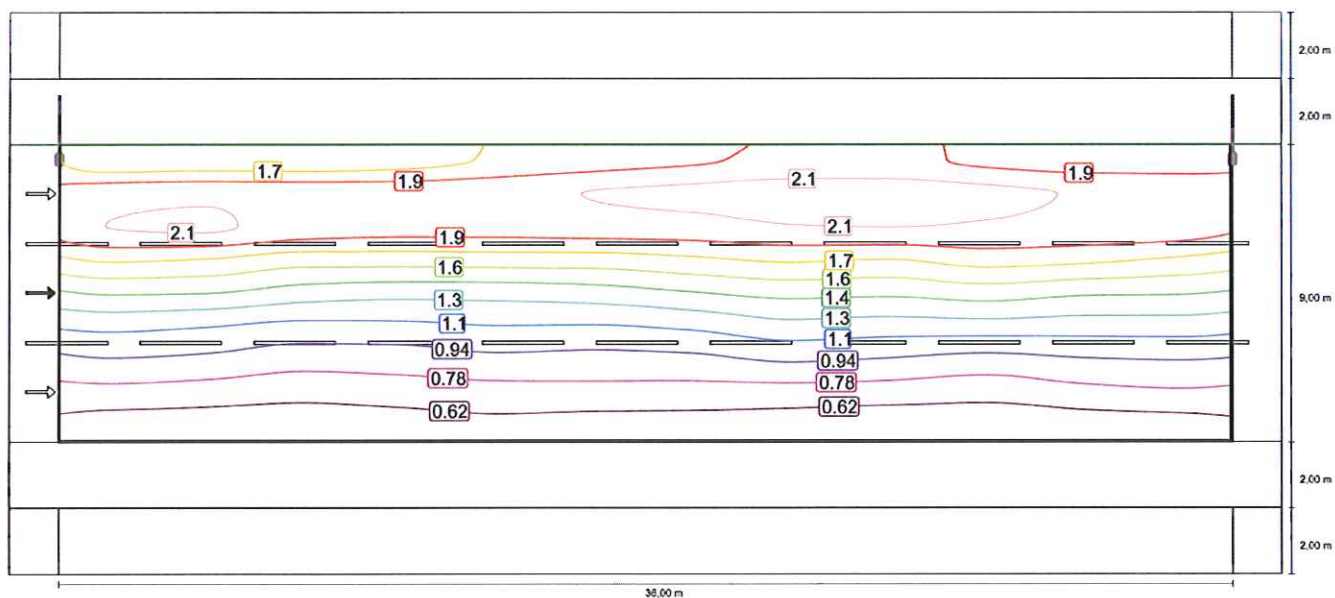


Obserwator 2

Luminacja przy suchej jezdni

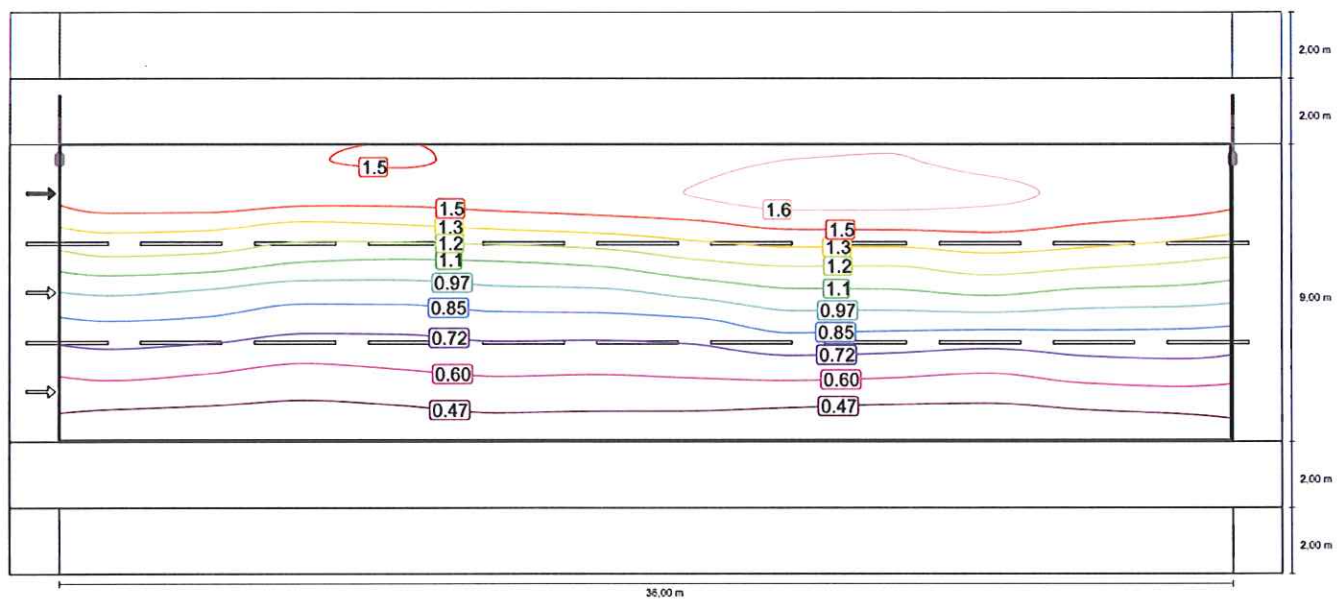


Luminacja przy nowej lampie

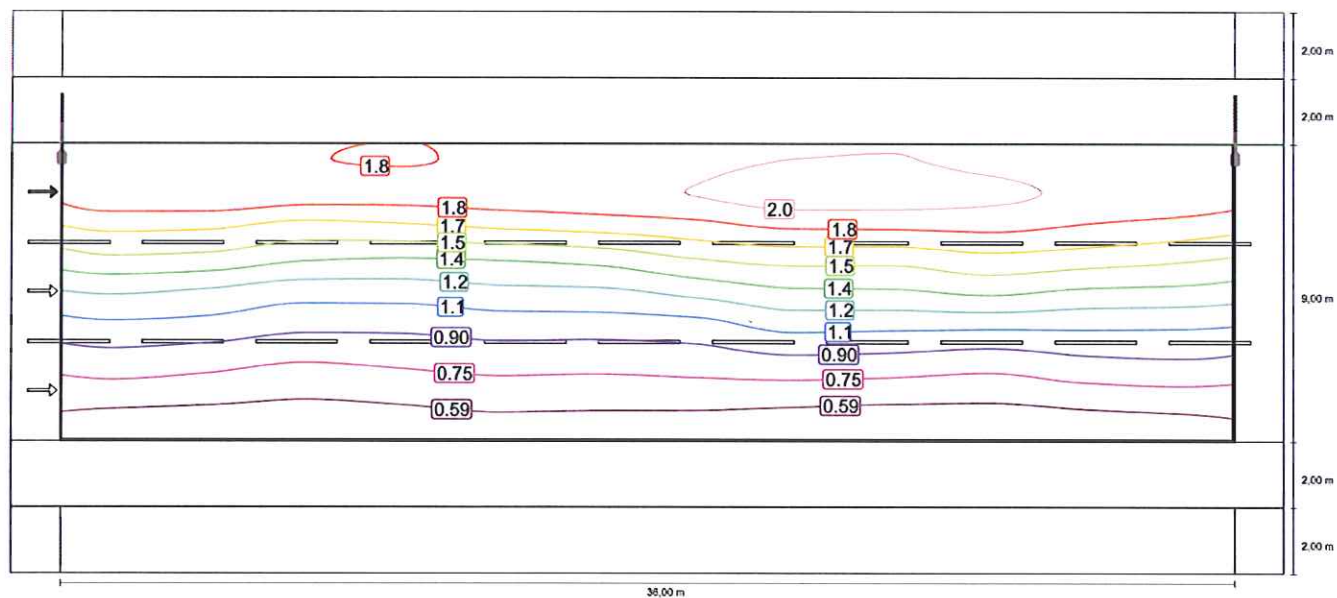


Obserwator 3

Luminacja przy suchej jezdni



Luminacja przy nowej lampie



Chodnik 1 (P5)

Współczynnik konserwacji: 0.80

Siatka: 12 x 3 Punkty

Em [lx]	Emin [lx]
≥ 3.00	≥ 0.60
≤ 4.50	
✓ 3.29	✓ 2.37

Poziome natężenie oświetlenia