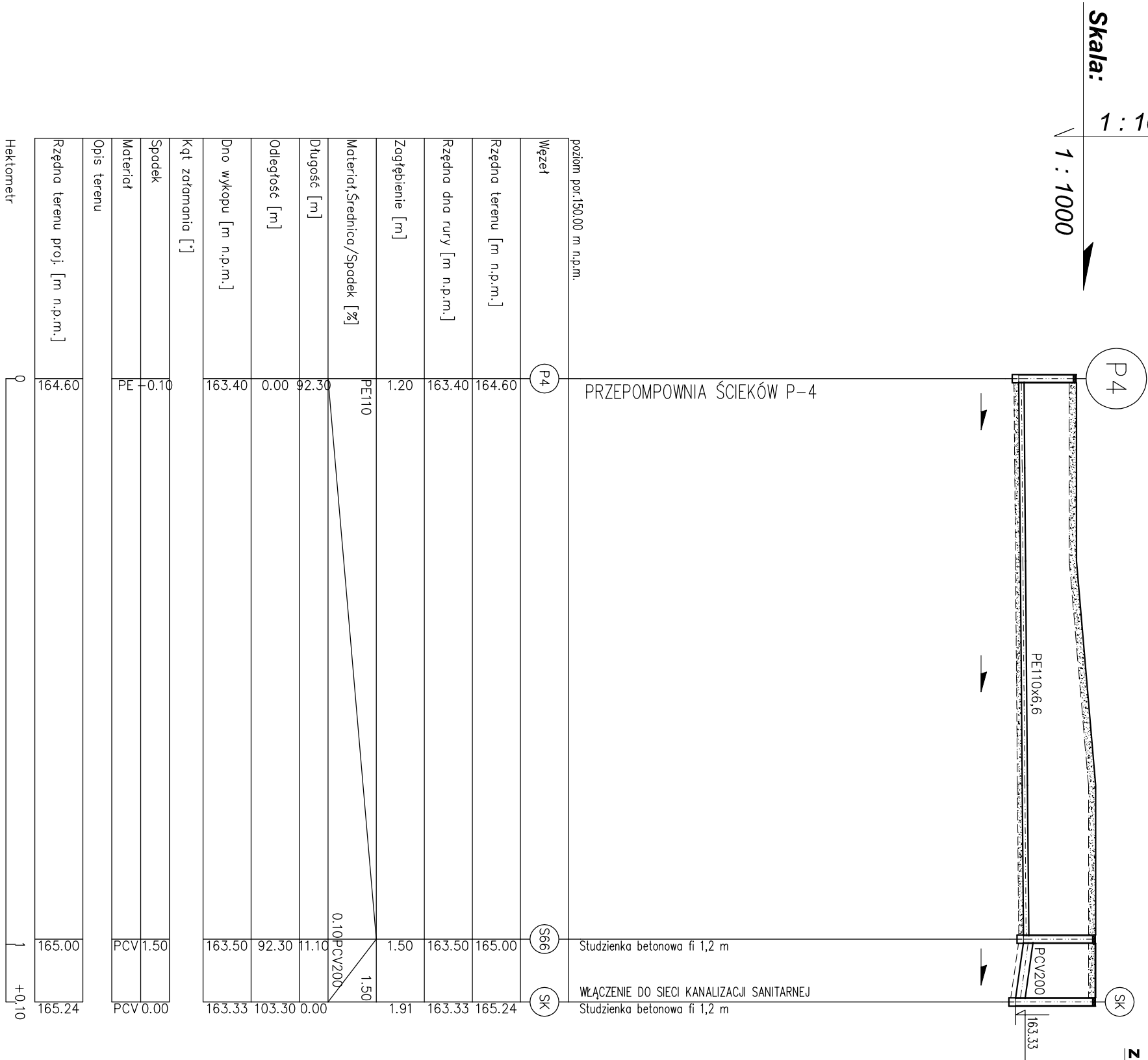








PROFIL PODŁUŻNY

**z rur PE - 100, Ø 110 x 6,6, SDR 17, PN 10 i PVC - U Ø 200 x 5,9mm, SN8, SDR 34
o długości ca L = 103,30 mb**



OZNACZENIA GRAFICZNE:

	— studnie ściekowe (przyłóg), Ø 1200/1470mm konstrukcji żelbetowej z wiazem żel.
	— istniejąca studnia ściekowa Ø 1200/1400mm, betonowa
	— Przepompownia ściekowa ścieków
	— kolektor ściekowy Ø 200 PVC-U (zbiieracz)
	— kolektor ściekowy (łoczny) Ø 110 PE (zbiieracz)
	— kierunek przepływu ścieków sanitarnych (brytowych)

Jednostka projektowa:		26 – 220 Stąporków	
Zakład Usługowo - Projektowy		Czarniecka Góra 66/5	
Investor:	GMINA ZWOLEŃ, Plac Kochanowskiego 1, 26 - 700 Zwolen		
Nazwa zadania:	Budowa sieci kanalizacji sanitarnej z przyłączaniami w msc. Podzagałnik o długości ok. 5500m wzdłuż drogi krajowej 1336		
Lokalizacja:	Obszr ewidencyjny: 0021 - Podzagałnik, jednostka ewid. 143605, 5 Zwolen, 0001 - Zwolen, ul. Wojska Polskiego, jednostka ewid. 143605, 4 Zwolen, Malin.		
Adres:	32191, 32201, 49111, 48112, 482, 493, 32251, 32241, 32252, 3225, 4891, 4998, 4997, 5005, 5001, 5005, 501, 3227, 3228, 5026, 3229, 32301, 3231, 3233, 3234, 3235, 3236, 510, 3237, 3238, 3239, 3242, 3468, 5162, 5160A, 51612, 51628, 51626, 51628, 51629, 51629, 51622, 51606B, 5226, 5274, 5232, 5236, 510, 5237, 5233, 5234, 3240, 3241, 3242, 3243, 3242, 3243, 3242, 3254, 3255, 3256, 3257, 51331, 51333, 51334, 51343, 51343, 51341, 537, 538, 32601, 32602, 32603, 32604, 540, 5411, 5412, 5413, 5441, 5442, 545, 3262, 546, 5475, 5476, 5473, 5474, 3263, 3264, 3262, 3265, 3266A, 3266B, 5501, 5502, 5537.		
Obszr ewid.	1393, 1395, 1396, 140, 1413, 1414, 1421, 1422, 2892, 2891, 2891A, 28915, 2892, 2893, 5167, 5168, 2897, 2898, 2899, 2870, 2872, 2874, 2874Z, 2876, 2878, 2880A, 2880Z, 2881, 2885, 2887, 2888, 2881B, 2881C, 2881H, 2881H, 2881J, 2883A, 2883B, 2883C, 2885A, 2885B, 2886, 2887, 2889, 2891, 2893, 2895, 2897, 2920, 4311, 4311Z, 4324, 4326, 4328, 4329Z, 4329, 4329Z, 4334, 4335, 31731, 31732, 31733, 3174, 5168, 5167Z, 51873, 51874, 51875, 4361, 4362, 31761, 31762, 3177, 31781, 31782, 3178A, 31783, 31783, 438, 3180, 439, 5106, 415, 414, 4401, 4402, 443, 444, 3213, 4453, 3217.		
Tytuł rys.:	PROFIL PODEŁUŻNY SIECI KANALIZACJI SANITARNEJ - część nr 4		
Autorzy opr.	Imię i nazwisko	Nr uprawnień bud.	Podpis:
Projektant:	Bogdan Kuształ	KL-121/89	
Sprawdzający:	Paweł Kuształ	SWK/0170/POOS/09	
Skala:	Data opracowania.	Stadium:	Nr rysunku: S-8
1:100/1000	10.2016	Projekt budowlany	Strong: