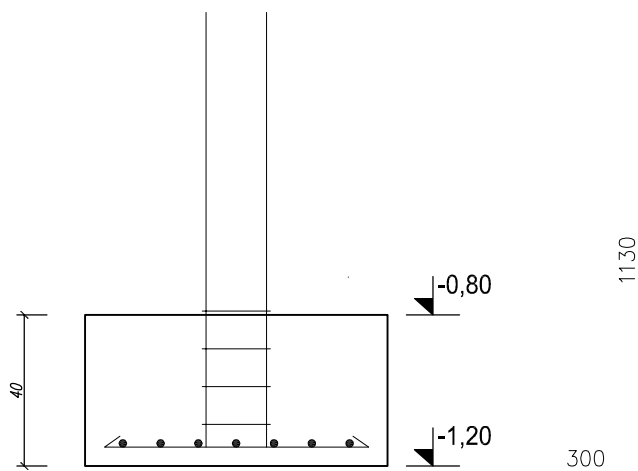
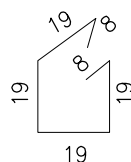


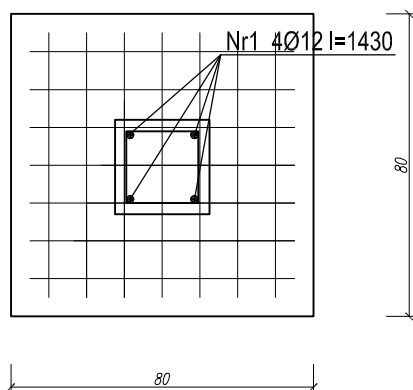
Poz.5.2– Stopa żelbetowa



Nr3 7Ø12 l=840



Nr2-4Ø6 l=920



UWAGA!

1. Grubość otuliny zbrojenia – min. 5,0cm.
2. Na rysunku podano osiowe wymiary prętów zbrojeniowych.
3. Min. zakłady prętów podłużnych: Ø12 – 60cm, Ø6 – 40cm.
5. Rysunek rozpatrywać łącznie z rzutem fundamentów.
6. Rysunek rozpatrywać łącznie z projektem architektury i projektami branżowymi.

Beton C16/20 (B20)
Stal: # – 34GS
Ø – St0S-b

 <p>PRACOWNIA PROJEKTOWA "Maxpol" ul. Zeromskiego 51A 26-600 Radom tel. (48) 385 09 57</p>	FAZA: PROJEKT ARCHITEKTONICZNO-BUDOWLANY		
	projektant:	imię i nazwisko: mgr inż. Piotr Bogusiewicz upr. bud. w spec. konstrukcyjno-budowlanej	nr upr. bud. LUB/0073/PWOK/10
	opracowanie:		
	Obiekt:	Przebudowa budynku gospodarczego oraz budowa zbiornika szczelnego na nieczystości ciekłe o pojemności 10 m3 na działce nr ewid. 154 położonej w miejscowości Strykowice Podleśne, gm. Zwolen	
Branża:		Tytuł rysunku:	nr rysunku:
Konstrukcja		STOPA FUNDAMENTOWA - ZBROJENIE	K/5
Niniejszy projekt jest własnością jego autorów. Kopiowanie, publikowanie oraz wykorzystanie projektu do jakichkolwiek innych celów bez wiedzy i zgody autorów jest zabronione na mocy Ustawy o Prawie Autorskim i prawach pokrewnych z dnia 4 lutego 1994 r. (Dz.U. z 1994r., nr 24, poz.83)			