

**UCHWAŁA NR LXII/391/2022**  
**RADY MIEJSKIEJ w ZWOLENIU**  
**z dnia 28 listopada 2022 roku**

**w sprawie zaopiniowania wniosku o uznanie lasów za ochronne oraz pozbawienie ich charakteru ochronnego**

Na podstawie art. 18 ust. 2 pkt 15 lit. a ustawy z dnia 8 marca 1990 roku o samorządzie gminnym (Dz. U. z 2022r. poz. 559 ze zm.) oraz art. 16 ust. 2 ustawy z dnia 28 września 1991r. o lasach (Dz. U. z 2022 r. poz. 672 ze zm.) Rada Miejska w Zwoleniu uchwała, co następuje:

§ 1. Opiniuje się pozytywnie przedstawiony przez Regionalną Dyрекcję Lasów Państwowych w Radomiu wniosek o uznanie za ochronne lasów o łącznej powierzchni 1275,18 ha położonych na terenie Gminy Zwoleni zgodnie z załącznikiem nr 1 i nr 2 do uchwały.

§ 2. Opiniuje się pozytywnie przedstawiony przez Regionalną Dyрекcję Lasów Państwowych w Radomiu wniosek o pozbawienie charakteru ochronnego lasów o powierzchni 12,79 ha położonych na terenie Gminy Zwoleni.

§ 3. Wykonanie uchwały zleca się Burmistrzowi Zwolenia.

§ 4. Uchwała wchodzi w życie z dniem podjęcia.

**Przewodniczący**  
**Rady Miejskiej**

  
**Paweł Sobieszek**

## UZASADNIENIE

Regionalna Dyrekcja Lasów Państwowych w Radomiu pismem z dnia 18 października 2022r. znak: ZG.6002.8.2022 zwróciła się do Rady Miejskiej w Zwoleniu z prośbą o wyrażenie opinii na temat uznania lasów położonych na terenie Gminy Zwoleń za ochronne.

Do przedmiotowego pisma załączono wykaz lasów w stosunku, do których Regionalna Dyrekcja Lasów Państwowych wnioskuje o uznanie za ochronne oraz tych w stosunku do których wnosi o pozbawienie charakteru ochronnego. Na podstawie art. 16 ust. 2 ustawy z dnia 28 września 1991r. o lasach (Dz. U. z 2022r. poz. 672 ze zm.) rada gminy powinna wyrazić opinię w ciągu dwóch miesięcy od dnia otrzymania wystąpienia o jej wyrażenie.

Wniosek Regionalnej Dyrekcji Lasów Państwowych w Radomiu spełnia wymagania Rozporządzenia Ministra Ochrony Środowiska, Zasobów Naturalnych i Leśnictwa z dnia 25 sierpnia 1992 r. w sprawie szczegółowych zasad prowadzenia w nich gospodarki leśnej (Dz.U. nr 67 poz. 337).

Lasy na terenie Miasta i Gminy wpisują się w istniejący i aktualizowany przez Ministra właściwego ds. środowiska, system lasów ochronnych w regionie i w województwie mazowieckim. Całkowita powierzchnia leśna gruntów Skarbu Państwa, w zarządzie Nadleśnictwa Zwoleń położonych na terenie Miasta i Gminy Zwoleń wynosi 2 508,95 ha.

Lasy te położone są w zasięgu funkcjonalnym obszarów Natura 2000 „Ostoja Kozienicka” i „Puszcza Kozienicka” tereny te są położone również w granicach Kozienickiego Parku Krajobrazowego.

Uwzględniając obecnie obowiązujące prawo, uznanie lasów za ochronne nie niesie dla Miasta i Gminy Zwoleń żadnych zmian w zakresie wpływu z podatku leśnego.

W związku z powyższym opinia Rady Miejskiej do przedstawianego wniosku jest pozytywna.

Załącznik nr 1 do Uchwały Nr LXII/391/2022

Rady Miejskiej w Zwoleniu

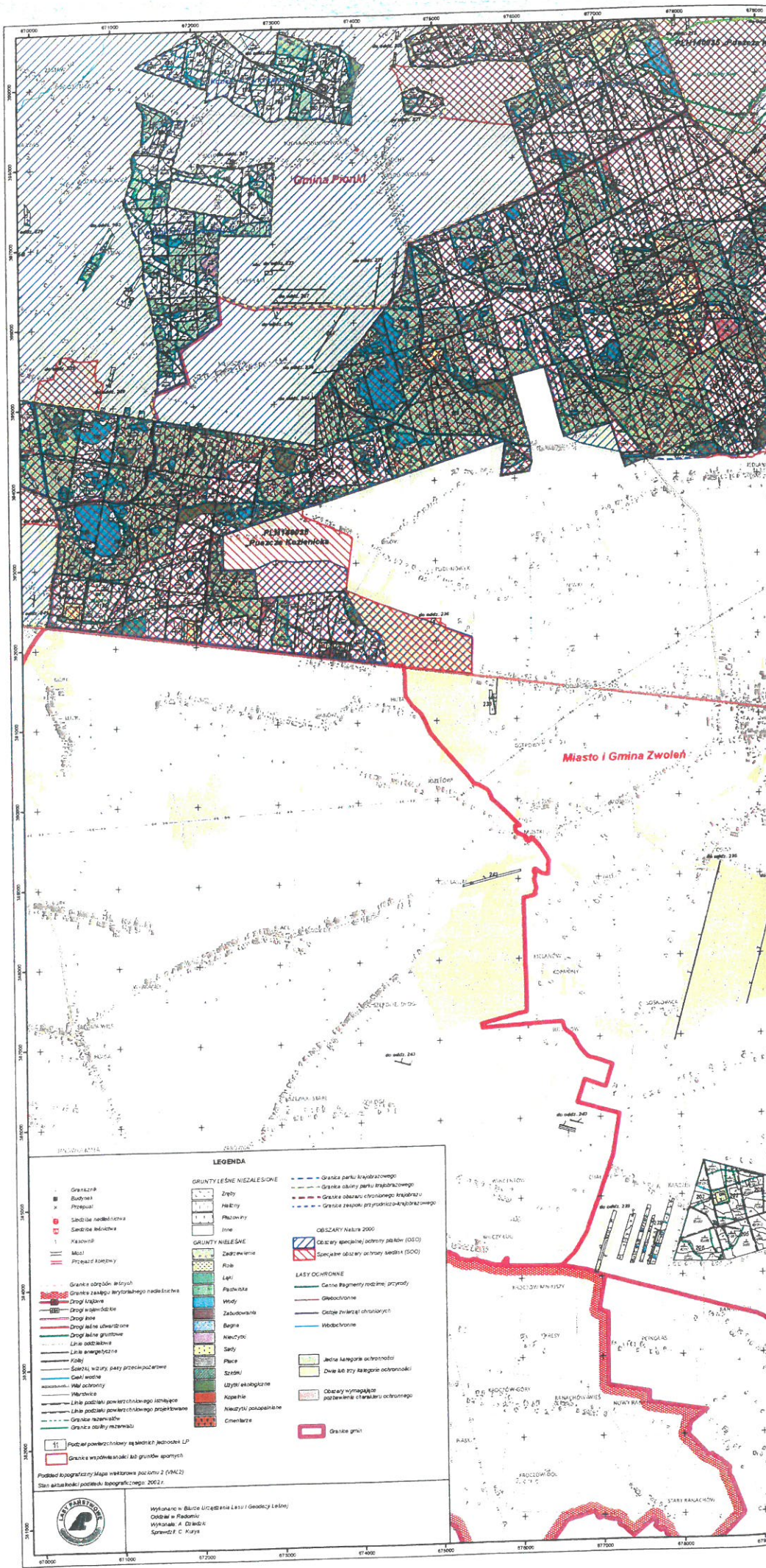
z dnia 28 listopada 2022 roku

## WYKAZ LASÓW WNIOSKOWANYCH O OCHRONNE

Kategoria ochronności	Pododdziały	Powierzchnia
Lasy wodochronne	82c-f; 83b-h; 84a,c,f; 86c,f,g; 87a,h; 88d-j; 91h-j; 92f,g,j; 93g,h; 94c,g,h; 95a-h; 96h,j; 97b,d; 98f,g,j; 99c,d, g-m; 100a,f,g; 101b-g; 102b-h; 103c-i; 104a- c; 105a-f; 106a-f,h,k; 107a-c,g-j; 108af, h; 109a-c,g,h; 110d; 111a-c,f,g,j; 112a- d,i,j,l,o-r; 113a,j-p; 114b-k; 115a-c,f- j,l,m; 116a-h; 118a,d-h; 119a-c,f-h; 121b,f-h; 122a,b,d; 23b,d,g,h,j,k; 124b- d,g-j; 125ah, j,k; 126a-c, f-h; 127a-f,h,i; 128b-h,j; 129a-g; 130a-f; 131c,d,g,j; 132b,f-h; 133a-c,f; 134a-f; 135a-h; 136a-g; 146d; 147b-k; 148a-f; 149a,h; 150a-f; 151a-h; 152a,c,h,j; 153a-c; 154f-i,l,m; 155a-f,i; 156c,d,h-k,n,p,r; 157d,h,j-m; 158b-f; 159a-c,g-m; 166af, h; 167a-g,l-n, p-ax, cx, dx; 168l-r,t; 169a,c; 171b,f; 231a-c;	1 159,09 ha
Lasy stanowiące cenne fragmenty rodzimej przyrody, wodochronne	86i; 92h,i; 93f,j; 94f; 106j; 107d,f,k; 135i,k; 136i; 155g;	24,13 ha
Lasy stanowiące cenne fragmenty rodzimej przyrody, ostoje zwierząt podlegających ochronie gatunkowej, wodochronne	106i; 120c; 121a;	6,31 ha
Lasy stanowiące ostoje zwierząt podlegających ochronie gatunkowej	120d,g,h; 164a-k; 172a-c;	53,09 ha
Lasy stanowiące ostoje zwierząt podlegających ochronie gatunkowej, wodochronne	105g-k; 106g; 120f,i; 121c,d.	32,56 ha

PRZEWODNICZĄCY RADY

*Paweł Sobieszek*  
Paweł Sobieszek

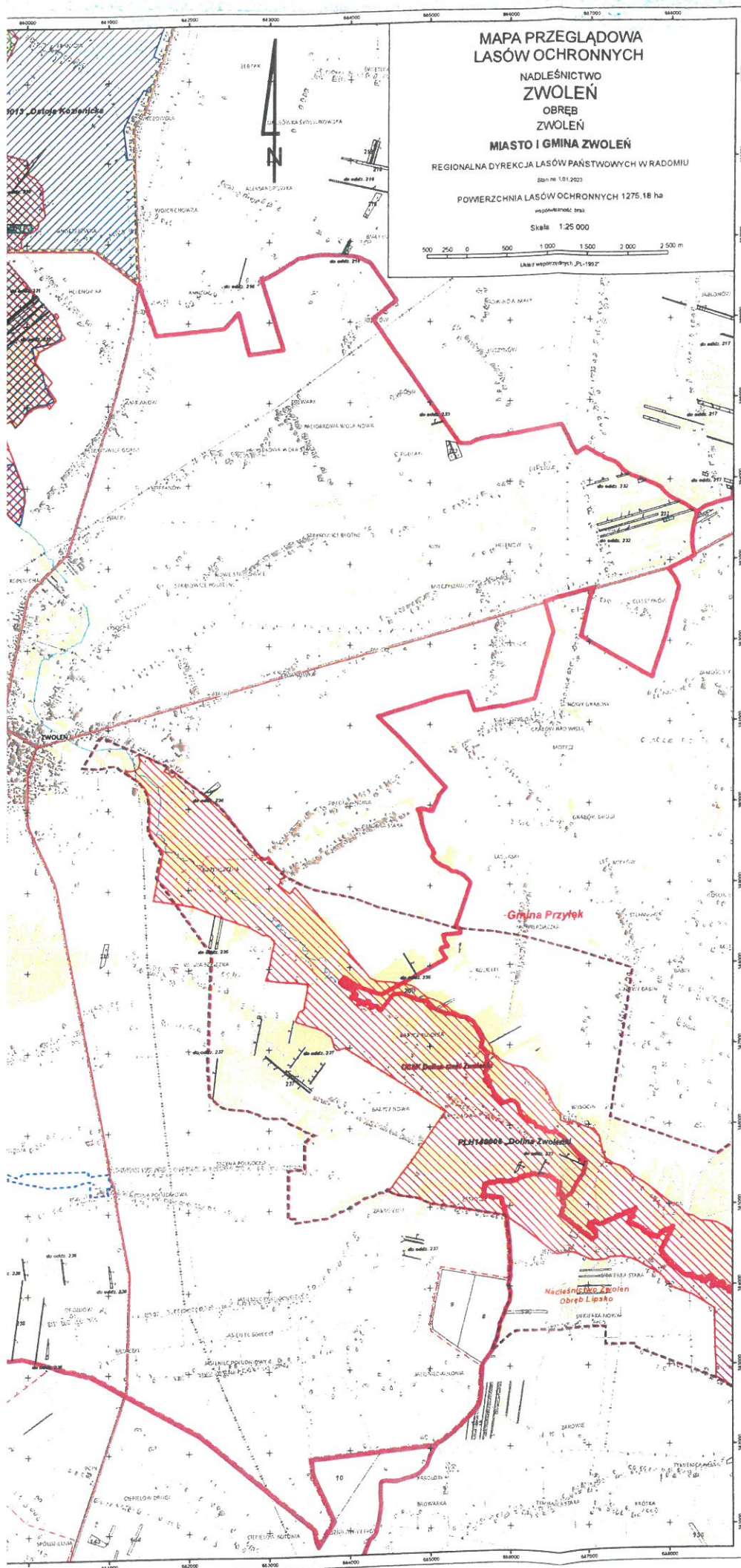


**LEGENDA**

<ul style="list-style-type: none"> <li>• Granicznik</li> <li>• Budynki</li> <li>• Przepis</li> <li>• Siedliska niedobitkowe</li> <li>• Siedliska robotnicze</li> <li>• Miasto</li> <li>• Przewód energetyczny</li> <li>• Granice obszarów wodnych</li> <li>• Granice zespołu historycznego niedobitkowe</li> <li>• Drogi krajowe</li> <li>• Drogi wojewódzkie</li> <li>• Drogi powiatowe</li> <li>• Drogi lokalne uliczkowe</li> <li>• Drogi lokalne gruntowe</li> <li>• Linie oddzielnicze</li> <li>• Linie energetyczne</li> <li>• Kolej</li> <li>• Szlaki wiatru, pąty przeciwpowodzienne</li> <li>• Ciepła woda</li> <li>• Wodociąg</li> <li>• Wodostok</li> <li>• Linie podziemnej powierzchni chłodziwa i ciepłowno</li> <li>• Linie podziemnej powierzchni chłodziwa i ciepłowno</li> <li>• Granice nieruchomości</li> <li>• Granice obszarów rekreacyjnych</li> <li>• Powierzchnia powierzchniowej i podziemnej LP</li> <li>• Granice współwłasności lub gruntu wspólnego</li> </ul>	<p><b>GRUNTY LEŚNE NIEZALEŻNE</b></p> <ul style="list-style-type: none"> <li>• Dąb</li> <li>• Jodła</li> <li>• Sosna</li> <li>• Kiefer</li> <li>• Inne</li> </ul> <p><b>GRUNTY NIELEŚNE</b></p> <ul style="list-style-type: none"> <li>• Zadrzewienie</li> <li>• Rola</li> <li>• Leśnictwo</li> <li>• Pastwiska</li> <li>• Wody</li> <li>• Zadrzewienie</li> <li>• Bagna</li> <li>• Niezyszczone</li> <li>• Piętra</li> <li>• Szlaki</li> <li>• Użytki ekologiczne</li> <li>• Apple</li> <li>• Niezyszczone, pokoszone</li> <li>• Cmentarze</li> </ul>	<ul style="list-style-type: none"> <li>• Granice parku krajobrazowego</li> <li>• Granice obszaru parku krajobrazowego</li> <li>• Granice obszaru chronionego krajobrazu</li> <li>• Granice zespołu przyrodniczo-krajobrazowego</li> </ul> <p><b>OBSCZARY Natura 2000</b></p> <ul style="list-style-type: none"> <li>• Obszary specjalnej ochrony ptaków (OSOP)</li> <li>• Specjalne obszary ochrony siedlisk (SOOS)</li> </ul> <p><b>LASY OCHRONNE</b></p> <ul style="list-style-type: none"> <li>• Cenne fragmenty rodzimych przyrody</li> <li>• Glebochronne</li> <li>• Obszary zwierzalich chronionych</li> <li>• Wodochronne</li> </ul> <p><b>Obszary Natura 2000</b></p> <ul style="list-style-type: none"> <li>• Jedna kategoria ochronności</li> <li>• Dwie lub trzy kategorie ochronności</li> <li>• Obszary wymagające podważenia charakteru ochronnego</li> <li>• Granice gruntów</li> </ul>
--	--	--

Wykonano w Biurze Urzędniczego Lasu i Geodezyi Lesnej  
 Oddział w Radomiu  
 Wynikające z Geobazy  
 Sprzedaż: C. Kujawa

Załącznik nr 2  
do Uchwały Nr LXII/391/2022  
Rady Miejskiej w Zwoleniu  
z dnia 28 listopada 2022 roku



PRZEWODNICĄCY RADY

*Paweł Sobieszek*