

Załącznik nr 2 do Zapytania

Wizualizacja obszaru do wykonania przedmiotu zamówienia pn. „Wykonanie oznaczeń kontrastowych i fakturowych oraz tabliczek informacyjnych w ramach przedsięwzięcia pn. *Poprawa dostępności w Gminie Zwolen*”



Zdjęcie 1. Stanowisko parkingowe do oznakowania (przy ul. Kilińskiego)

Powierzchnię stanowiska należy pokryć niebieską farbą antypoślizgową i na tym namalować biały znak poziomy P-18 z symbolem P-24 oraz dodać znak pionowy D-18 z tabliczką T-29.



Zdjęcie 2. Stanowisko parkingowe do oznakowania (przy ul. Plac Kochanowskiego)

Powierzchnię stanowiska należy pokryć niebieską farbą antypoślizgową i na tym namalować biały znak poziomy P-20 z symbolem P-24 (obecnie niebieska nawierzchnia jest mocno przetarta i prześwitują dawne czerwone oznaczenia, natomiast białe są ledwie widoczne).



Mocowanie do tabliczek z pismem wypukłym przy pokojach

Należy wykonać tabliczkę o ciemnym tle zawierającą jasny wypukły napis z nazwą referatu /typu pomieszczenia wg wytycznych w niżej zamieszczonej tabeli nr 1.

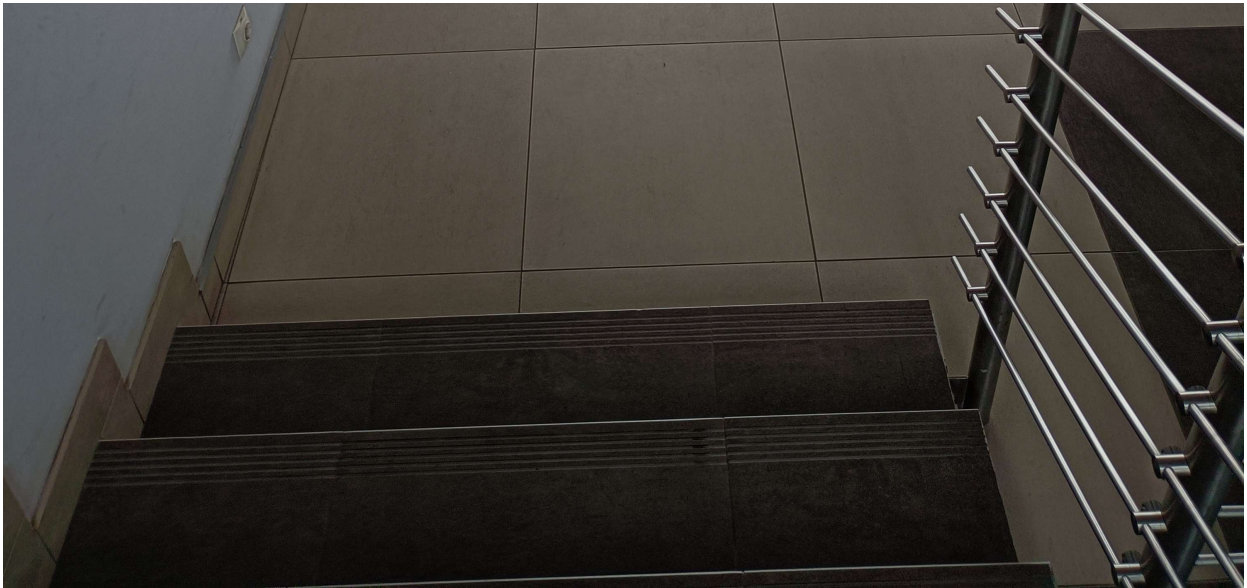


Zdjęcie 4. Mechanizm wymiany zawartości tabliczki

Wykonując tabliczkę z wypukłą nazwą referatu należy mieć na uwadze, aby grubość „bazy” nie była zbyt duża, ponieważ w dolnej części tabliczki będą umieszczane wymienne informacje (w zależności od aktualnego składu osobowego danego pokoju) wydrukowane na zwykłej drukarce i zabezpieczone cienką sztywną przezroczystą folią. W tym celu Wykonawca może przyjąć jedno z dwóch rozwiązań:

- 1) cienka tabliczka wchodząca pod zatrzaski
- 2) grubsza tabliczka o szerokości cm (tj. kończąca się idealnie przed zatrzaskami)

Obecnie tabliczki znajdują się na wysokości 155-170 cm. W ramach realizacji zadania należy je obniżyć do wysokości



Zdjęcie 5. Oznaczenia na początku i końcu biegu schodów

Oznaczenie należy wykonać samoprzylepną taśmą antypoślizgową w jasnym kolorze (beż/popiołek – do uzgodnienia z Zamawiającym) zapewniającym kontrastowość ze schodami na poziomie min. 60 RSV. Taśmę należy przytwierdzić możliwie blisko krawędzi schodów, a więc również na powierzchni z widocznymi na zdjęciu rowkami w stopnicach. Ilość:

16 schodów x 140 cm + 8 schodów x 118 cm = 3 184 cm → 32 metry bieżące taśmy na klatkach
2 x 120 szalety na płytkach+ 4 x 120 szalety na kostce + 4 x 140 wejście/wyjście MOPS



Zdjęcie 6. Przykład kontrastowego oznaczenia przegród szklanych w budynku Zamawiającego.

Zamawiający oczekuje zapewnienia trzypunktowego przestonienia szklanych tafli (przegród i drzwi) na całej ich szerokości pasem o szerokości min. 10 cm bezbarwną folią matową (szronioną), zapewniającą odpowiednią kontrastowość, zgodnie z normą ISO 21542:2011, tj. na wys. 10-30 cm od poziomu podłogi (pas o szerokości min. 10 cm) na wys. 90 – 100 cm (pas o szerokości min. 10 cm) oraz na wys. 130 -140 cm od poziomu podłogi (pas o szerokości min. 20 cm, często z napisem, a zaraz pod spodem dekoracyjny pasek szerokości ok. 1 cm).



Zdjęcie 7.
Poglądowe.

Alternatywny akceptowalny sposób umieszczenia czarnych napisów kontrastujących na pasach matujących (zamiast wycięcia napisów).



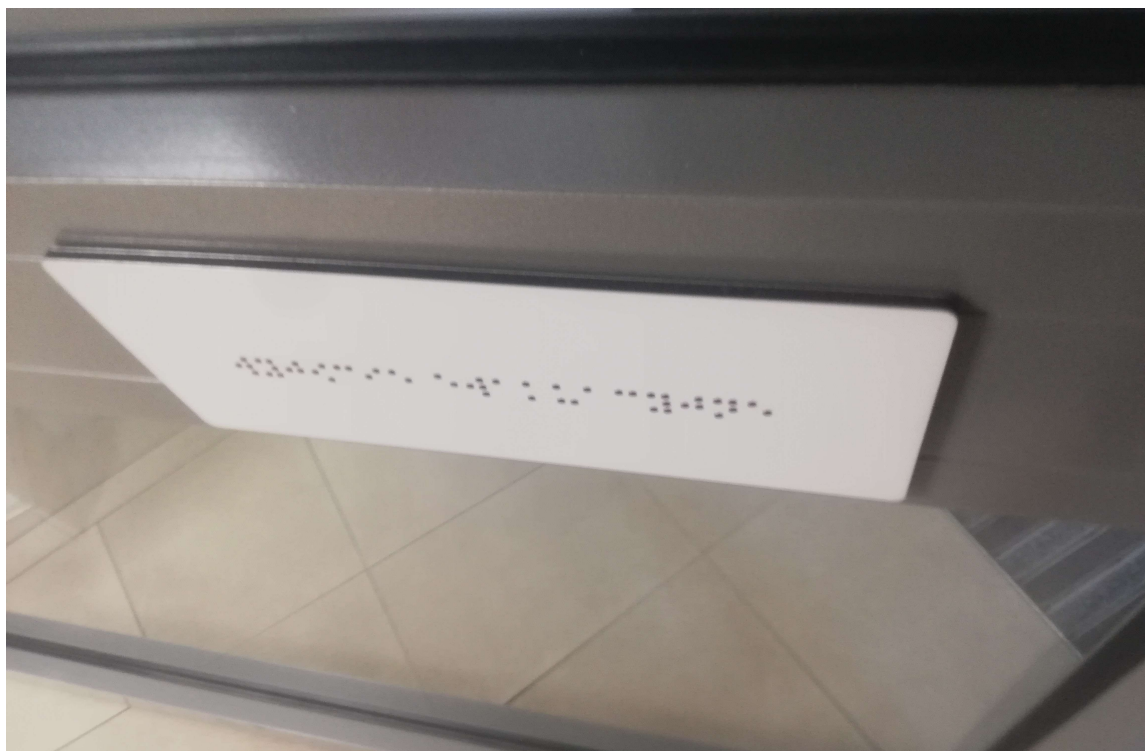
Zdjęcie 8. Poglądowe

Przykładowe zdjęcia preferowanej kolorystyki taśmy kontrastowej (w przypadku Zamawiającego do grafitowej kostki brukowej należy zastosować jasno szarą taśmę kontrastową)



Zdjęcie 9. Tablica tyflograficzna Zamawiającego.

Należy zaktualizować widoczną legendę pod Herbem Gminy, aby napisy w języku brajla były albo w tej samej linii za napisem pismem wypukłym, albo w linii pod napisami pismem wypukłym.



Zdjęcie 10. Tabliczki z opisem funkcji pomieszczeń w języku brajla – występujące aktualnie w części budynku Zamawiającego, z którymi muszą korespondować jakościowo oraz wizualnie nowo zamontowane tabliczki w ramach niniejszego zamówienia.

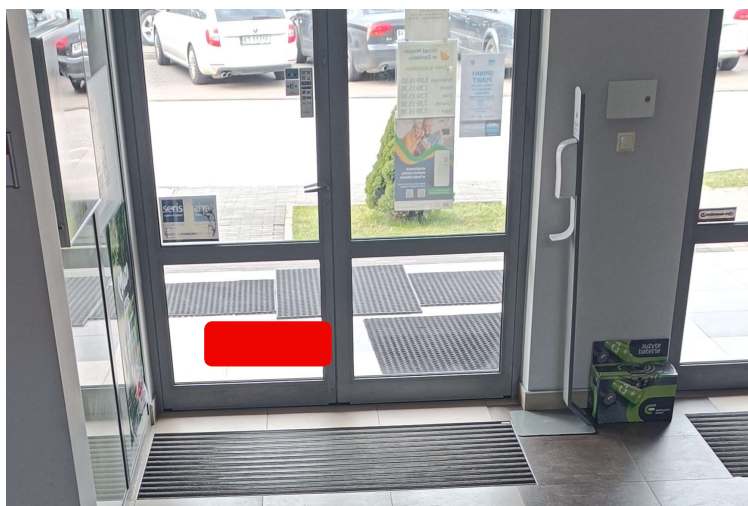


Zdjęcie 11. Pole uwagi o wym. ok. 100 x 40 cm do wykonania przy windzie do MOPSu. (obecne podłoże z kostki brukowej).

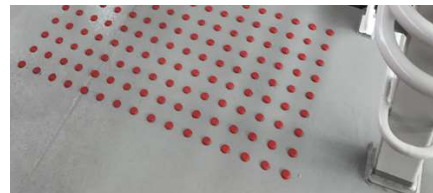
Pole należy wykonać w jednej z dwóch opcji typowych (trwałych na co najmniej 5 lat) dla montażu na kostce na zewnątrz:



Lub



Preferowany styl wykonania:



Zdjęcie 12. Pole uwagi

o wym. 120 x 40 cm do wykonania przed wejściem do urzędu. (obecne podłoże z płytek gresowych). Pole należy wykonać z zastosowaniem guzów dotykowych z tworzywa sztucznego (trwałych na co najmniej ponad 5 lat), mając na uwadze zapewnienie właściwości antypoślizgowych również dla osób używających obuwia na obcasie lub poruszających się o kulach. Kolor guzów: kontrastowy z podłogą (np. grafitowy).

Zdjęcie 13 i Zdjęcie 14.

Planowane umiejscowienie dotykowych oznaczeń ewakuacyjnych w budynku:

Na zielono wskazano umiejscowienie piktogramów dotykowych.

Na pomarańczowo wskazano umiejscowienie brajlowskich naklejek na poręcze.

Zamawiający dopuszcza modyfikacje rozmieszczenia w/w oznaczeń wg aktualnych zaleceń.

